

<http://www.macarena.com.tw>

2026-2027



LINE官方ID : @792esnxj
www.macarena.com.tw

**MACARENA
CERAMICAS**
勁揚建材有限公司

新北門市

地址 244017 新北市林口區文化三路二段189號
No. 189, Sec. 2, Wenhua 3rd Rd., Linkou Dist., New Taipei City 244017, Taiwan (R.O.C.)
營業時間 周一至周五, AM:9:00~PM:17:30
電話 02-2857-9959

高雄門市

地址 802 高雄市苓雅區復興二路51-2號
營業時間 周一至周五, AM:8:30~PM:17:30
電話 07-536-8355

倉庫

地址 GOOGLE搜尋「勁揚建材-台北倉庫」才會抵達正確位置
333 桃園市龜山區大湖路10-5號
營業時間 周一至周五, AM:9:00~PM:17:30
電話 03-328-9255

官方網站 <http://www.macarena.com.tw>
進口瓷磚 LINE ID @792esnxj
泳池磁磚 LINE ID @475rsazg
進口磁磚 Instagram @macarena_ceramicas
泳池磁磚 Instagram @macarena_pool_
Youtube Macarena 勁揚建材



型錄印製因印刷與紙材的不同，顏色上有些許誤差。
圖片僅供參考，商品顏色、尺寸以實物為準。

勁揚一直致力於給予顧客高品質且多樣化的磁磚，
您的諮詢、關注、追蹤，對勁揚來說都是莫大的支持與鼓勵！

ICON

	凹凸模面				磁磚紅體	Red body
	凹凸模面				磁磚白體	White body
	完整平面				亮面	Gloss
	止滑係數9 區域：樓梯、醫院、一般入口處之空間				霧面	Matte
	止滑係數10 區域：洗手間、茶水間、有滑倒風險的場所				拋光	Polished
	止滑係數11 區域：修車廠、偶有水漬、油漬、易滑倒場所				半拋光	Lappato
	止滑係數12 區域：冷凍庫、消防站、地面濕滑易滑倒場所				霧面拋光	Matte polished
	止滑係數13 區域：屠場、蔬果集散場、經常積水易滑倒				吸水率	Water absorption rete
	牆面磚	Wall tile			磁磚厚度	Thickness
	地面磚	Floor tile			近乎無變質	Uniform appearance
	石英質	Porcelain tiles			少量變質	Slight variation
	陶質	Clay tile			多數變質	Moderate variation
					完全變質	Substantial variation

SIZE INDEX

新品
簽約商品

3.7x31cm	021	雨森	12.5x25cm	047	音階	21.6x25cm	009	拾光步道	60x119.8cm	105	樂士
4.6x37.5cm	001	石垣島		049	琴鍵	22.7x119.5	083	因特拉肯	90.6x90.6cm	101	特米尼洞石
					石英亮面						
5x20cm	003	上山入下山神	13.2x13.2cm	027	瑪卡蓮娜	25x29cm	063	彩虹調色盤2.0	60x120cm	017	聖馬利諾的夏天
					窯變					089	貝加爾湖
5x25cm	045	音符	14x16cm	055	西門	25x70cm	093	赫拉			抗菌奈米塗層
6.5x20cm	023	卡特蓮娜	14.7x14.7cm	043	天空之城	29.5x120cm	095	艾爾迪亞	099	泰洛西	
		窯變							101	特米尼洞石	
	025	瑪卡蓮娜	17.5x20cm	057	六角磚灰	30x60cm	011	蒙地卡羅	103	世界之樹	
		窯變		059	六角磚米	30x90cm	097	泰洛西	109	萊文石	
8x44.2cm	077	盧布林	18x18cm	087	貝加爾湖	30x120cm	085	琉森	111	西伯利亞	
					抗菌奈米塗層				113	摩納哥	
10x20cm	029	卡蜜雅	20x20cm	005	可可香	35x35cm	013	琉璃纖羽	107	格林德瓦	
	031	伊蓮娜		007	波波里花園		053	琉璃光姬	115	京都禪風	
	033	奧莉安娜		065	美樂蒂			陶質亮面/霧面			
11x11cm	001	石垣島		067	馬卡龍	36x72cm	087	貝加爾湖	120x32Φ3cm	091	貝加爾湖
	035	嫵妮島		069	夢工廠			抗菌奈米塗層			抗菌奈米塗層
	037	峇厘島		071	蓓優妮塔				120x280cm	117	喜馬拉雅
	039	公主港		073	歐諾彌亞					119	冰島玉石
11x22cm	041	公主港				40x60cm	015	安道爾		121	司徒加特
			20x24cm	061	利沃夫					123	巴比倫
11.6x11.6cm	049	琴鍵		079	克洛格森林	45x45cm	075	艾曼紐二世迴廊		125	夢幻藍
		陶質亮面	20x75cm	079	克洛格森林				120x300cm	127	超派
12.5x12.5cm	051	龍捲風	20x120cm	081	克洛格森林	60x60cm	011	蒙地卡羅	其他	019	色磚填縫劑
		陶質亮面/霧面					103	世界之樹		129	泳池磚系列
										129	泳池磚相關材料



石垣島 WOC



WOC-4631 / 鐘乳石



WOC-4632 / 夢幻銀



WOC-1111 / 鐘乳石



WOC-1112 / 夢幻銀

包裝資訊

尺寸	坪/片	箱/片	箱/KG
4.6x37.5cm	188片	15片	5.88KG
11x11cm	267.7片	30片	8.04KG





上山入下山神 new



CT WB 3D >10 1.16 V1



APT-5201 初露白



APT-5202 漸進灰



APT-5203 如日中青



APT-5204 夕日粉



APT-5205 落日黑

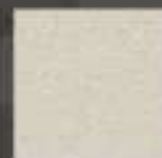
包裝資訊

尺寸	坪/片	箱/片	箱/KG
5x20cm	324片	60片	9.31KG





可可香



MRT-2001
珍珠白



MRT-2002
沙灘米



MRT-2006
赤陶



MRT-2003
巴黎石灰



MRT-2004
竹影



MRT-2005
森林



MRT-2001F
珍珠柔光



MRT-2002F
沙灘記憶



MRT-2003F
巴黎序曲



MRT-2004F
竹影節韻

包裝資訊

尺寸	坪/片	箱/片	箱/KG
20x20cm	81片	30片	23.9KG





波波里花園



 CRF-2001 淺石白	 CRF-2002 淡霧灰	 CRP-2001 雲白石
 CRP-2002 霧石灰	 CRP-2007 青森綠	 CRP-2003 黑礫岩
 CRG-2001F 寶石白	 CRG-2002F 寶石灰	 CRG-2003F 寶石黑

包裝資訊

尺寸	坪/片	箱/片	箱/KG
20x20cm	81片	26片	20.3KG



拾光步道 NEW



MCT-2521
象牙白



MCT-2522
夕陽黃



MCT-2523
焦糖褐



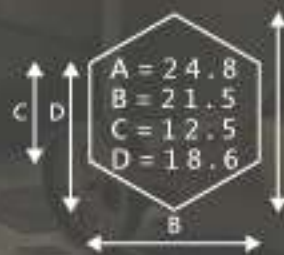
MCT-2524
淺駝棕



MCT-2525
水泥灰



MCT-2526
石墨黑



MCT-2521F
淺灰花
(12種模面隨機)



MCT-2522F
古銅花
(12種模面隨機)

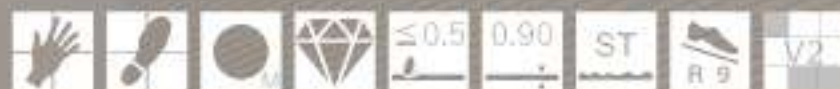
包裝資訊

尺寸	坪/片	箱/片	箱/KG
21.6x25cm	78片	29片	23.2KG





蒙地卡羅 NEW



KTL-3601
雪莉白



KTL-3602
丹尼爾米



KTL-6001
雪莉白



KTL-6002
丹尼爾米



包裝資訊

尺寸	坪/片	箱/片	箱/KG
30x60cm	18片	7片	22.8KG
60x60cm	9片	4片	28.6KG





琉璃織羽



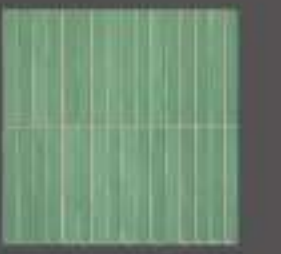
WB CT >10 0.90 3D V2



PM-3501
霧羽白



PM-3502
淺羽藍



PM-3503
翡翠綠



PM-3504
金砂



PM-3505
墨羽灰



PM-3506
沙漠胭脂



PM-3507
琥珀橘



PM-3508
釉彩

包裝資訊

尺寸	坪/片	箱/片	箱/KG
35x35cm	26.4片	12片	22.3KG





安道爾 ANDORRA



BTK-4061 / 卡尼略



BTK-4062 / 恩坎普



BTK-4063 / 馬薩納

包裝資訊

尺寸	坪/片	箱/片	箱/KG
40x60cm	13.5片	4片	23KG





聖馬利諾的夏天 NEW



MKS-6101 / 風痕白



MKS-6102 / 砂丘米



MKS-6101F / 瓜伊塔白



MKS-6102F / 切斯塔米



MKS-6101FL / 風痕白



MKS-6102FL / 風痕米

包裝資訊

尺寸	坪/片	箱/片	箱/KG
60x120cm	4.5片	2片	28KG



Quantity calculator

掃描 QR Code 碼, 進入 KERAKOLL 官網後,
輸入您的磁磚長寬以及縫隙大小

不知道填縫劑該買多少的話, 這邊有教學喔!

Tile length (mm)

此欄位輸入磁磚長度(單位毫米)

1 65

Tile width (mm)

此欄位輸入磁磚寬度(單位毫米)

2 200

Tile thickness (mm)

此欄位輸入磁磚厚度(單位毫米)

3 8

Width of joints (mm)

此欄位輸入縫隙大小(單位毫米)

4 2

Surface to be covered (m²)

此欄位輸入所使用面積(單位平方米) 3.24 為一坪

5 3.24

RESET

6 CALCULATE

Quantity of required product

結算出一坪需要用到的公斤數

7 2 kg

PACKS

需要的袋數

8 1(3 kg)

請向下滑到網頁中下的區塊

<https://products.kerakoll.com/en-GB/p/fugabella-color>



色磚填縫劑



KK-07 / 清灰

KK-08 / 深灰

KK-29 / 海洋藍

KK-44 / 網紅奶茶



KK-47 / 清水綠

KK-50 / 星巴綠

KK-55 / 薄荷綠

KK-76 / 洞石米白



KK-92 / 迪奧木

KK-103 / 復古橘

KK-136 / 莫蘭迪灰

KK-147 / 紫羅蘭

包裝資訊

重量

3KG/包
3KG/包
3KG/包

使用之磁磚產品系列

WOG/WOM系列
EQA6.5x20系列
EQA13.2x13.2系列

包/M2

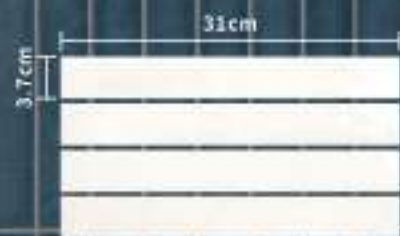
約 1.65 M2
約 4.9 M2
約 6.5 M2



使用教學
影片連結



雨森



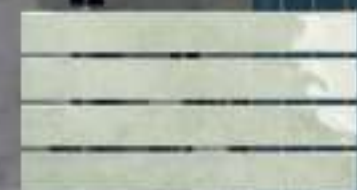
WOM-3731
雲海白



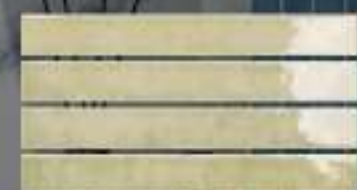
WOM-3733
灰藍



WOM-3736
景湖藍



WOM-3732
淡水綠



WOM-3734
奇異果



WOM-3737
深山綠

包裝資訊

尺寸	坪/片	箱/片	箱/KG
3.7x31cm	282片	40片	8.86KG





卡特蓮娜 (窯變)



包裝資訊

尺寸	坪/片	箱/片	箱/KG
白/綠 6.5x20cm	250片	28片	7KG
6.5x20cm	250片	27片	6.75KG





瑪卡蓮娜 Macarena (窯變) 



EQA-6521 / 優雅白



EQA-6522 / 清水綠



EQA-6523 / 土佐灰



EQA-6524 / 淡妝粉



EQA-6525 / 草莓紅



EQA-6526 / 色調藍



EQA-6527 / 星巴綠



EQA-6528 / 瑪琳黑

包裝資訊

尺寸	坪/片	箱/片	箱/KG
6.5x20cm	250片	38片	7.635KG





瑪卡蓮娜 Macarena (窯變) 












EQA-1321
優雅白



EQA-1322
清水綠



EQA-1323
土佐灰



EQA-1324
淡妝粉



EQA-1325
草莓紅



EQA-1326
色調藍



EQA-1327
星巴綠



EQA-1328
瑪琳黑

包裝資訊

尺寸	坪/片	箱/片	箱/KG
13.2x13.2cm	186片	57片	15.62KG





卡蜜雅



RBM-1021M / 牛奶白



RBM-1022M / 賽道灰



RBM-1023M / 火山灰



RBM-1024M / 鮭魚橘



RBM-1025M / 沙漠棕

包裝資訊

尺寸	坪/片	箱/片	箱/KG
10x20cm	162片	52片	18.52KG





伊蓮娜



RBN-1021G / 白灰白



RBN-1022G / 薄荷綠



RBN-1023G / 青草綠



RBN-1024G / 海豚藍

包裝資訊

尺寸	坪/片	箱/片	箱/KG
10x20cm	162片	52片	18.52KG





奧莉安娜



RBB-1021G / 阿爾灰

RBB-1022G / 黃金鐘

RBB-1023G / 橄欖綠

RBB-1024G / 夜藍

包裝資訊

尺寸	坪/片	箱/片	箱/KG
10x20cm	162片	52片	18.52KG





嫵妮島



WSP-1111 / 白砂白



WSP-1112 / 珊瑚綠



WSP-1113 / 石灰藍



WSP-1114 / 礮岩黑

包裝資訊

尺寸	坪/片	箱/片	箱/KG
11x11cm	267.8片	34片	7.76 KG

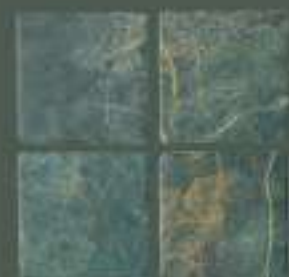




峇厘島



WMP-1111 / 牛奶白



WMP-1112 / 森湖綠



WMP-1113 / 石岩黑

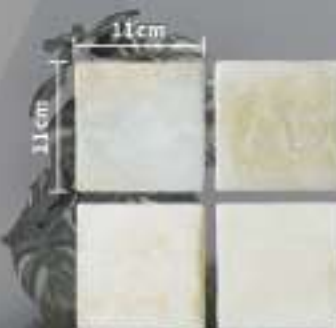
包裝資訊

尺寸	坪/片	箱/片	箱/KG
11x11cm	267.8片	34片	7.76 KG





公主港



WAP-1111 / 海星米



WAP-1111F / 海星



WAP-1112 / 露麗灰



WAP-1112F / 露麗



WAP-1113 / 花園綠



WAP-1113F / 公主花園

包裝資訊

尺寸	坪/片	箱/片	箱/KG
11x11cm	267.8片	34片	7.76 KG



公主港



WAP-1121 / 海星米



WAP-1122 / 霧靄灰



WAP-1123 / 花園綠

包裝資訊

尺寸	坪/片	箱/片	箱/KG
11x22cm	133.9片	30片	13.61KG





天空之城



DNT-2006M
巴魯霧藍



DNT-2007M
希達霧綠



DNT-2006G
巴魯亮藍



DNT-2007G
希達亮綠



DNT-2006C
藍鼻子



DNT-2007C
綠鼻子

包裝資訊

尺寸	坪/片	箱/片	箱/KG
14.7x14.7cm	150片	44片	15.4KG
C 14.7x14.7cm		44片	15.4KG





音符



Hand icon * CT WB 0.85 >10 3D



WOB-5251
音符白

WOB-5252
淡水綠

WOB-5253
高階灰



WOB-5254
紅酒紅

WOB-5255
海洋藍

WOB-5256
奇異果



WOB-5257
森林綠

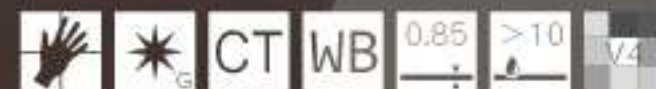
包裝資訊

尺寸	坪/片	箱/片	箱/KG
5x25cm	259片	60片	9.833KG





音階



WOB-1221 / 音符白



WOB-1222 / 淡水綠



WOB-1223 / 高階灰



WOB-1224 / 紅酒紅



WOB-1225 / 海洋藍



WOB-1226 / 奇異果



WOB-1227 / 森林綠

包裝資訊

尺寸	坪/片	箱/片	箱/KG
12.5x25cm	103.6片	14片	7.247KG



琴鍵 (陶質亮面)



WOP-1121 / 極簡白



WOP-1127 / 墨尚綠



WOW-1222 / 激水綠



WOW-1223 / 格調灰



WOW-1224 / 少女粉



WOW-1225 / 侘寂奶油風

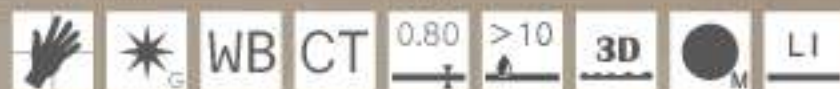
包裝資訊

尺寸	坪/片	箱/片	箱/KG
11.6x11.6cm	240片	30片	9.07KG
12.5x25cm	104片	14片	7.25KG





龍捲風 (陶質霧面 / 亮面)



WOS-1251
霧白

WOS-1252
霧灰

WOS-1253
霧黑



WOT-1251
海倫白

WOT-1252
比爾灰

WOT-1253
杭特綠

WOT-1254
派斯頓橘



WOT-1255C
暴風藍

WOT-1252C
暴風灰

WOT-1253C
暴風綠

WOT-1254C
暴風橘



WOT-1255L
線條藍

WOT-1252L
線條灰

WOT-1253L
線條綠

WOT-1254L
線條橘

包裝資訊

尺寸	坪/片	箱/片	箱/KG
素磚 12.5x12.5cm	207.4片	39片	8.6KG
暴風 12.5x12.5cm	207.4片	36片	7.8KG
線條 12.5x12.5cm	207.4片	36片	7.95KG





琉璃光姬 (陶質亮面 / 霧面)



PR-3501 / 靈石



PR-3502 / 玄石



PR-3503 / 墨石



PP-3500 / 特級白



PP-3501 / 米



PP-3502 / 灰



PP-3503 / 藍



PP-3504 / 柏麟米



PP-3505 / 騰蛇灰



PP-3506 / 紫狐藍



PP-3507 / 青龍青



PP-3508 / 玄武綠

包裝資訊

尺寸	坪/片	箱/片	箱/KG
35x35cm	26.4片	12片	22.3KG





西門



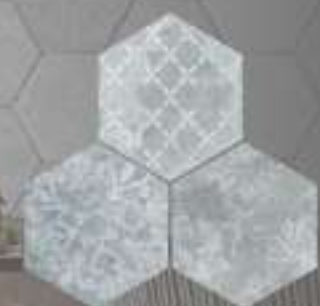
MYZ-1461
首爾白



MYZ-1461F
京畿道



MYZ-1462
釜山灰



MYZ-1462F
梨泰院



A = 15.85
B = 13.8
C = 7.9
D = 11.9

包裝資訊

尺寸	坪/片	箱/片	箱/KG
14x16cm	191.5片	26片	8.3KG



六角磚



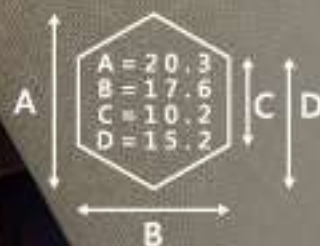
EQ-1721 / 白色 EQ-1722 / 灰色 EQ-1723 / 黑色



EQ-1722F1 / 花灰 (隨機出貨)



EQ-1722F2 / 格紋灰 (隨機出貨)



包裝資訊

尺寸	坪/片	箱/片	箱/KG
17.5x20cm	115片	25片	13.3KG





六角磚



EQ-1724 / 米色



EQ-1725 / 棕色



EQ-1726 / 褐色



EQ-1724F1 / 花米(隨機出貨)



EQ-1724F2 / 格紋米(隨機出貨)



包裝資訊

尺寸	坪/片	箱/片	箱/KG
17.5x20cm	115片	25片	13.3KG
格紋米 17.5x20cm	115片	35片	18.6KG

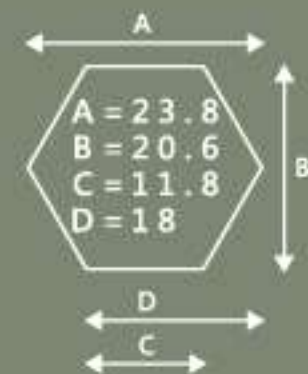




利沃夫



MNC-2241
霧白



MNC-2242
線條灰



MNC-2243
線條藍



MNC-2244
線條綠



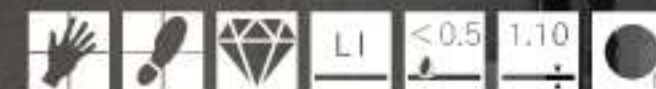
MNC-2245
線條黑

包裝資訊

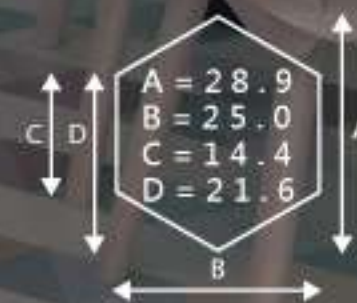
尺寸	坪/片	箱/片	箱/KG
20x24cm	88片	25片	16.66KG



彩虹調色盤2.0



UFI-2321F / 彩虹調色盤



包裝資訊

尺寸	坪/片	箱/片	箱/KG
25x29cm	59片	18片	22.5KG





美樂蒂



CT WB 3D >15 0.68 V3



MMD-2001
大耳狗(白)



MMD-2002
布丁狗(淺綠)



MMD-2003
酷企鵝(灰)



MMD-2004
梅羅(奶茶)



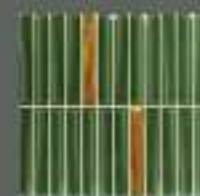
MMD-2006
弗蘭多(藍)



MMD-2007
大眼蛙(墨綠)



MMD-2002GD
黃金布丁狗(淺綠)



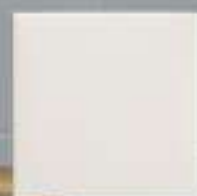
MMD-2007GD
黃金大眼蛙(墨綠)

包裝資訊

尺寸	坪/片	箱/片	箱/KG
20x20cm	81片	25片	14.9KG



馬卡龍



MZT-2001
香草白



MZT-2002
芝麻灰



MZT-2003
薄荷綠



MZT-2004
草莓粉



MZT-2005
蝴蝶藍



MZT-2006
深藍莓



MZT-2007
抹茶綠



MNT-2001F
旋風豆



MNT-2002F
伯爵紅茶



MNT-2003F
培茶烏龍



MNT-2004F
藍莓優格

包裝資訊

尺寸	坪/片	箱/片	箱/KG
20x20cm	81片	25片	18.91KG





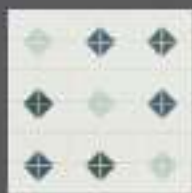
夢工廠



DM-2001
霧白



DM-2002F
王子



DM-2003F
精靈



DM-2004F
公主



DM-2005F
丹楓



DM-2006F
巨人



DM-2007F
仙子



DM-2008F
白日夢

包裝資訊

尺寸	坪/片	箱/片	箱/KG
20x20cm	81片	14片	11.54KG





蓓優妮塔



IBC-2001
恩佐白



IBC-2002
路卡灰



IBC-2003
羅丹米



IBC-2002FA
席琳之光
灰A



IBC-2002FB
布琳守護蝶
灰B



IBC-2002FC
時之腕
灰C



IBC-2002FD
塞爾姬戀人
灰D



IBC-2003FA
席琳之光
米A



IBC-2003FB
布琳守護蝶
米B



IBC-2003FC
時之腕
米C



IBC-2003FD
塞爾姬戀人
米D

包裝資訊

尺寸	坪/片	箱/片	箱/KG
20x20cm	81片	14片	10.63KG





歐諾彌亞



MYC-2001
蓋婭



MYC-2001F
狄安娜



MYC-2002F
荷米斯



MYC-2003F
夢菲斯



MYC-2004F
柯羅諾斯
(7種模面隨機)

包裝資訊

尺寸	坪/片	箱/片	箱/KG
20x20cm	81片	25片	15.65KG





艾曼紐二世迴廊



PRF-4501 / 經典



PRF-4502 / 古馳



PRF-4503 / 迪奧



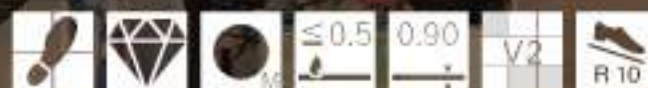
PRF-4504 / 路易威登

包裝資訊

尺寸	坪/片	箱/片	箱/KG
45x45cm	16片	5片	22.67KG



盧布林



8cm
44.2cm



ECK-8441 / 海烏姆



ECK-8442 / 熱舒夫



ECK-8443 / 札莫希奇



ECK-8444 / 帕爾切夫

包裝資訊

尺寸	坪/片	箱/片	箱/KG
8x44.2cm	91.6片	30片	18.6KG



克洛格森林



NVF-2751
瑪科萊白



NVF-2752
伯庫林原木



NVF-2753
思達吉黑

包裝資訊

尺寸	坪/片	箱/片	箱/KG
20x75cm	21.6片	7片	18.4KG



克洛格森林



NVF-2121
瑪科萊白



NVF-2122
伯庫林原木



NVF-2123
思達吉黑

包裝資訊

尺寸	坪/片	箱/片	箱/KG
20x120cm	13.5片	7片	32KG



因特拉肯



KTN-2311
伯尼根白

KTN-2312
德利根灰

KTN-2313
克拉蒂根

KTN-2314
蜂蜜木

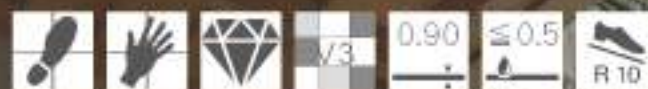
包裝資訊

尺寸	坪/片	箱/片	箱/KG
22.7x119.5cm	11.74片	4片	22.22KG





琉森



EC-3121 / 克林斯



EC-3122 / 霍爾夫



EC-3123 / 梅根

包裝資訊

尺寸	坪/片	箱/片	箱/KG
30x120cm	9片	3片	20.83KG





貝加爾湖 (抗菌奈米塗層)



NTP-1801
格柵白



NTP-1802
格柵米



NTP-3671 / 貝加白



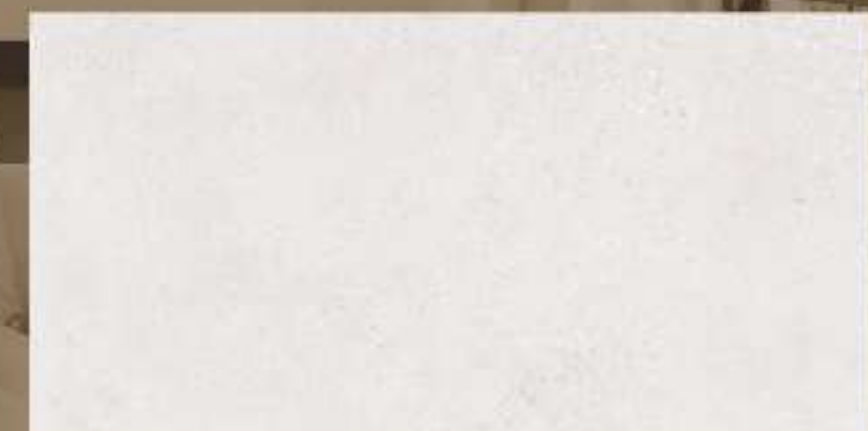
NTP-3672 / 阿爾米

包裝資訊

尺寸	坪/片	箱/片	箱/KG
18x18cm	100片	30片	23.33KG
36x72cm	12.5片	5片	27.25KG



貝加爾湖 (抗菌奈米塗層)



NTP-6101 / 貝加白



NTP-6102 / 阿爾米

包裝資訊

尺寸	坪/片	箱/片	箱/KG
60x120cm	4.5片	2片	32.6KG



貝加爾湖 (抗菌奈米塗層)



NTP-3121 / 一體樓梯磚-白

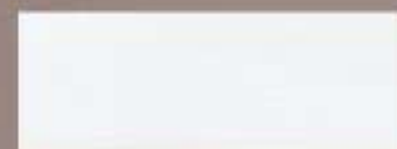
NTP-3122 / 一體樓梯磚-米

包裝資訊

尺寸	箱/片	箱/KG
120x32 Φ3cm	2片	21.7KG



赫拉



KMF-2701 / 白



KMF-2702 / 淺藍



KMF-2704 / 淡粉



KMF-2703 / 藍



KMF-2705 / 粉紅



KMF-2703F / 七巧藍



KMF-2705F / 七巧粉

包裝資訊

尺寸	坪/片	箱/片	箱/KG
25x70cm	18.5片	7片	19.6KG





艾爾迪亞



SHC-3121 / 瑪利白



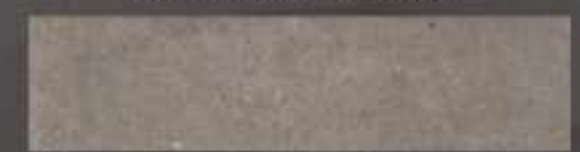
SHC-3121F / 瑪雷白



SHC-3122 / 羅塞灰



SHC-3122F / 雷斯灰



SHC-3123 / 席納黑



SHC-3123F / 帕拉迪黑

包裝資訊

尺寸	坪/片	箱/片	箱/KG
29.5x120cm	9片	4片	30.5KG



泰洛西



ES-3901 / 瓦娜白



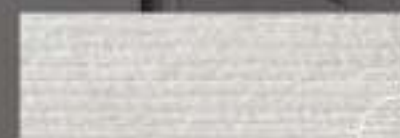
ES-3902 / 貝里灰



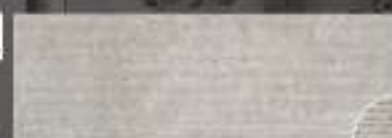
ES-3901F1 / 斑駁白



ES-3902F1 / 斑駁灰



ES-3901F2 / 線條白



ES-3902F2 / 線條灰

包裝資訊

尺寸	坪/片	箱/片	箱/KG
30x90cm	12片	5片	24.5KG





泰洛西



ES-6101 / 密爾白



ES-6102 / 石階灰

包裝資訊

尺寸	坪/片	箱/片	箱/KG
60x120cm	4.5片	2片	28.4KG



特米尼洞石



FRS-9001 / 白



FRS-9002 / 米



FRS-6101 / 白



FRS-6102 / 米

包裝資訊

尺寸	坪/片	箱/片	箱/KG
90.6x90.6cm	4片	2片	33KG
60x120cm	4.5片	2片	29.5KG





世界之樹



PK-6101 / 芬里爾白



PK-6101F / 白花(立體紋路)



PK-6102 / 尼福爾藍



PK-6102F / 蘭花(立體紋路)



PK-6103 / 華納綠



PK-6103F / 綠葉(立體紋路)



PG-6101F / 點點星空



PG-6001F / 點點星空

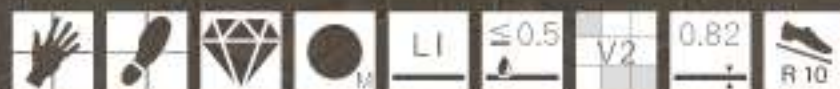
包裝資訊

尺寸	坪/片	箱/片	箱/KG
60x120cm	4.5片	2片	31.5KG
60x60cm	9片	3片	21.8KG

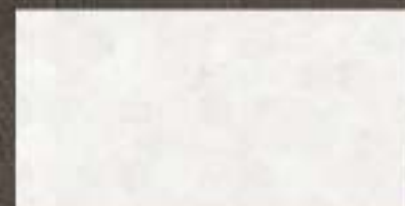




樂士



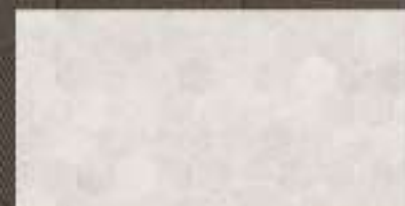
STF-6101 / 霧白



STF-6101F / 六角白



STF-6102 / 霧灰



STF-6102F / 六角灰



STF-6103 / 霧棕



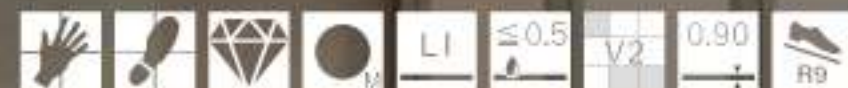
STF-6103F / 六角棕

包裝資訊

尺寸	坪/片	箱/片	箱/KG
60x119.8cm	4.5片	2片	23.33KG



格林德瓦



MRS-6101 / 融雪白



MRS-6102 / 阿萊奇



MRS-6103 / 艾格灰



MRS-6104 / 布魯藍



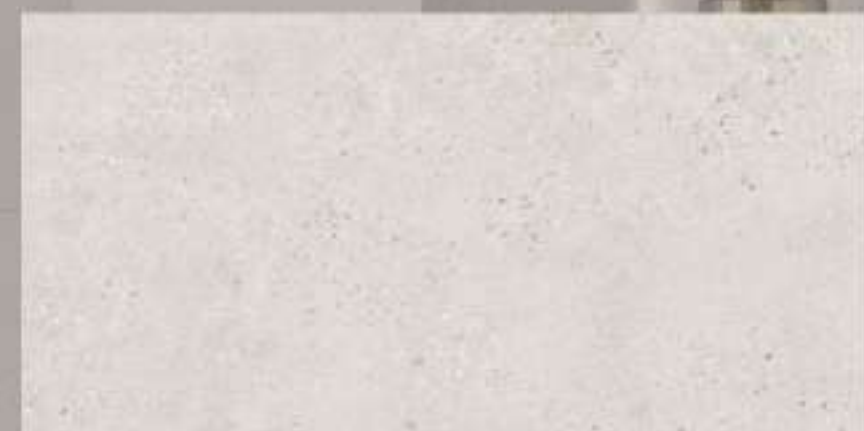
MRS-6105 / 格林綠

包裝資訊

尺寸	坪/片	箱/片	箱/KG
60x120cm	4.5片	2片	28.4KG



萊文石



NVL-6101 / 霧白



NVL-6102 / 霧灰

包裝資訊

尺寸	坪/片	箱/片	箱/KG
60x120cm	4.5片	2片	29.5KG



西伯利亞



NVD-6101P / 亮白



NVD-6102P / 亮米

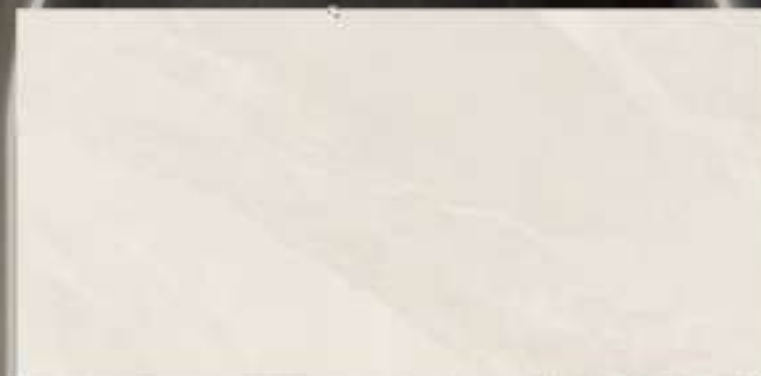
包裝資訊

尺寸	坪/片	箱/片	箱/KG
60x120cm	4.5片	2片	28.62KG





摩納哥



BCA-6101 / 霧白



BCA-6102 / 霧灰



BCA-6103 / 霧黑

包裝資訊

尺寸	坪/片	箱/片	箱/KG
60x120cm	4.5片	2片	29.5KG



京都禪風 Tokyo



IBR-6101F / 蘋果木



IBR-6102F / 原木



IBR-6103F / 北歐灰

包裝資訊

尺寸	坪/片	箱/片	箱/KG
60x120cm	4.5片	2片	35KG



喜馬拉雅



ECB-12281P / 珠峰

包裝資訊

尺寸	坪/片	箱/片	箱/KG
120x280cm	1片	1片	47.8





冰島玉石



ECI-12281P / 白玉石



ECI-12282P / 岫玉綠

包裝資訊

尺寸	坪/片	箱/片	箱/KG
120x280cm	1片	1片	47.8



司徒加特



ECL-12281M / 霧灰白



ECL-12282M / 霧米

包裝資訊

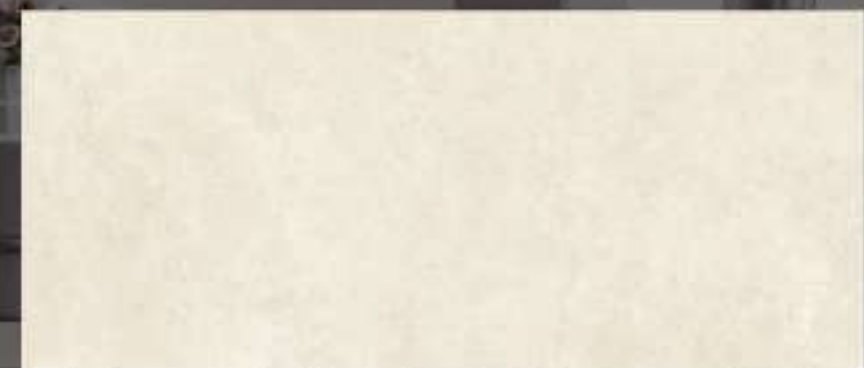
尺寸	坪/片	箱/片	箱/KG
120x280cm	1片	1片	47.8



巴比倫



ECB-12281M / 霧白



ECB-12282M / 霧米

包裝資訊

尺寸	坪/片	箱/片	箱/KG
120x280cm	1片	1片	47.8





夢幻藍



ECD-12281M / 寶藏白霧



ECD-12281P / 藏寶白亮



ECD-12282M / 夢幻藍霧



ECD-12282P / 夢想藍亮

包裝資訊

尺寸	坪/片	箱/片	箱/KG
120x280cm	1片	1片	47.8KG





超派



ITT-12301 / 卡拉拉



ITT-12301F / 卡拉拉花磚

包裝資訊

尺寸	坪/片	箱/片	箱/KG
120x300cm	1片	1片	52KG



泳池磚系列



泳池材料



池畔顆粒止滑磚
AGA-2502
244x244x8mm



池畔顆粒止滑磚
AGA-0033
119x244x8mm



溝紋止滑磚 / 薄
AGA-1864
119x244x8mm



溝紋扶手磚
AGA-4595
119x244x31mm



防霉抗菌填縫劑
KK-130



高彈性黏著劑
KK-106



淺藍亮面平磚
AGA-2123
119x244x8mm



深藍亮面平磚
AGA-5026
119x244x8mm



淺藍霧面平磚
AGA-2112
119x244x8mm



深藍霧面平磚
AGA-5015
119x244x8mm



高彈性黏著劑
添加乳膠
KK-112



鋼板黏著劑
KK-122



內曲轉角磚
AGA-9683
42x244x8.5mm



外曲轉角磚
AGA-9720
42x244x8.5mm



導水磚
AGA-9941
150x244x28mm



導水孔磚
AGA-9952
150x244x28mm



底層彈性乳膠
KK-P5



防霉抗菌填縫劑
添加乳膠
KK-133



水道線數字磚
AGA-0001
119x244x8mm(單片尺寸)



泳池磚連結



泳池材料